

# Scan 2CAD<sup>®</sup>



**Automatikusan konvertál:**  
Építészeti rajzokat  
CNC Profilokat  
Szintvonalas térképeket  
Villamos rajzokat  
Gépészeti rajzokat  
Körvonalas ábrákat  
Helyszín rajzokat  
Vázlatokat

## A beszkennelt rajzot CAD rajzzá alakítja

### Raszter-vektor átalakítás

A Scan2CAD a beszkennelt rajzokat DXF fájlra konvertálja, hogy azt könnyen és gyorsan átszerkeszthesse a CAD rendszerébe.

Egy teljes raszter-vektor átalakító alkalmazás. A Scan2CAD-dal a TWAIN-compatibilis szkenerekkel szkennelhet, vagy megnyithatja a népszerű raszter formátumokat, mint BMP, CAL, TIF stb. Több eszköz áll rendelkezésre, hogy gyorsan kitisztítsa a beszkennelt rajzot, majd a különböző alapbeállításokkal könnyedén elvégezheti a rajzokon a vektorizálást.

A kapott eredmény minősége alapján nincs olyan raszter-vektor átalakító, amely ugyanezen rajzát jobban készítené el. A Scan2CAD-dal legalább olyan eredményt ér el, mint bármely drágább eszközzel. Felismeri az alapvető rajzpépítő elemeket – vonalakat, beleértve a szaggatott és a pontozott vonalakat, íveket, köröket, sraff mintákat, nyilakat és a szöveget.

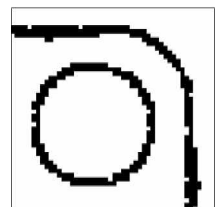
Nincs korlát a szkener vagy a papír méreteiben, dolgozik az összes CAD programmal, beleértve az AutoCAD-et, az LT-t stb. A Scan2CAD a kiválasztott egy vagy több papírrajzot, fekete-fehéret vagy színeset, alkalmanként vagy akár egész nap konvertálja DXF fájlra, hogy azokat gyorsan átszerkeszthesse majd a CAD-ben.

**Scan2CAD, amely átlendít a raszterről a vektorra.**

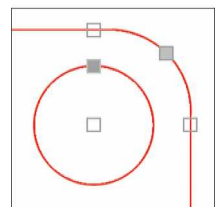
**Szkennelt**



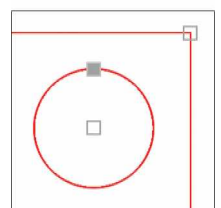
**Tisztított**



**Konvertált**



**Szerkesztett**



**SimTech  
Logisztika**

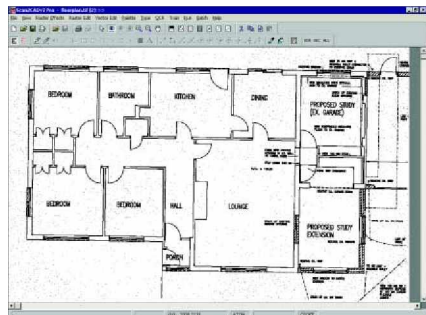
Magyarországi forgalmazó:  
Részletesebb leírás, árak  
[www.simtech.hu](http://www.simtech.hu)

**SimTech Logisztika Kft.**  
4033 Debrecen, Herpay Gábor utca 41.  
Tel: (52) 534 778, Tel/Fax: (52) 460 404  
Email: [simtech.logisztika@simtech.hu](mailto:simtech.logisztika@simtech.hu)

# Szkenelt rajzot három lépésben DXF fájlá konvertálja

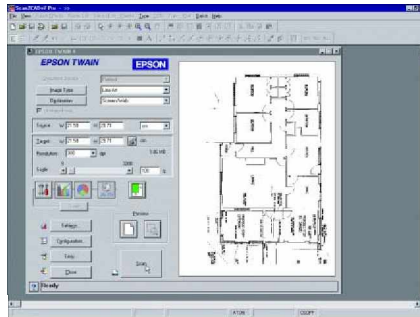
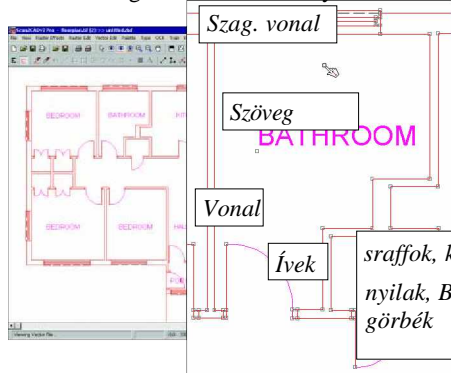
## 1. Szkenelés vagy képbetöltés

Scan2CAD lehetővé teszi, hogy a népszerű TWAIN-támogatású szkenereket alkalmazza, mint az Epson, HP stb. Nagyobb rajzokat (jobbra) is beszkennelhet „mozaik-szerűen”, majd ezeket újra összeállíthatja a Scan2CAD-ben, de használhat nagyobb szkeneret, mint a Context, Océ, stb, amelyekkel A1 vagy A0-ás rajzokat menthet el BMP, CAL, TIFF fájlként.



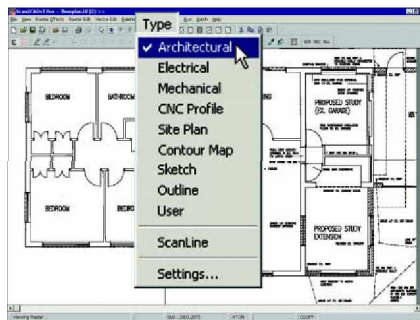
## 3. Vektorizálás

Scan2CAD-ben alap konvertálási beállítások vannak. Válassza ki azt, amely a legjobban illik a rajzához - építészeti, térkép, CNC stb. Ezután egyszerű ikonkattintással vektorizálható. Ezekkel a beállításokkal a legfinomabb eredményt érheti el.



## 2. A kép tisztítása

A szennyezett képeket automatikusan tisztíthatja, a ferde rajzokat kiegyenesítheti (balra). Amikor a szkennelt rajz már tiszta és egyenes, készen áll arra, hogy vektoros DXF fájl készítsünk róla.



## A végeredmény - egy DXF fájl, amelyet tovább szerkeszthet

Scan2CAD fekete-fehér és színes DXF-et ment el. A DXF fájl skálázhatja több módon. Az egyik egyszerű módja, hogy megad egy jól ismert távolságot két pont között a képen. Amikor elmentette a DXF fájl, tovább szerkesztheti a CAD-ben vagy a Scan2CAD-ben, amelyek speciális egy kattintású "SnapTidy" raszter-pontot felismerő eszközök a vektoros szerkesztéshez.

## Elismertség a világon

Az első kiadás 1995-ben jelent meg, a Scan2CAD-et több ezer CAD és CNC szakember használja a világ 80 országában.

"...Nemcsak a könnyen kezelhető eszközöket, mint a vonalakat és íveket, de a Bezier görbéket, a vonalas sraff mintákat, nemfolytonos vonal típusokat is felismeri és konvertálja a Scan2CAD v7. A program funkciói tízszer kevesebbe kerülnek. Megtartotta a korábbi kiadások magas minőségét. A dokumentálása és a támogatottsága elsőrangú.

**Posztívum:** Megfizethető ár, hatékony automatikus konvertálás. **Negatívum:** Nem jellemző."

David Byrnes, CADALYST, May 2004 USA.

"Scan2CAD v7 Pro nagyon meggyőző eredményt nyújtott az eddig beszkennelt képek konvertálása során. Teljes mérték összehasonlítható a többi csomaggal, amelyeket megnéztem egészen 3000 £-ig."

Carl Pickering, Document Technician, Preston City Council, 2004, UK.

"Az egyik leghasznosabb és legmeggyőzőbb program volt az utóbbi években, amit használtam."

Dakers Fleming, The Royal Incorporation of Architects in Scotland Practice Information, Spring 2004, Scotland.

"A munkát már önmagában leegyszerűsíti.... a konvertálás magas szintjén...."

Model Engineers Workshop, April 2003, UK.

"Elsőrangú termék, tekintve az eszközeit és képességeit, annál inkább, ha még az árát is figyelembe veszi"

MultiCAD, March 2002, Australia.

## Főbb tulajdonságok

### Szkenelés vagy képbetöltés

- Használható bármilyen méretű szkener, az asztali modellektől az A0/E-méretig.
- Bármelyik TWAIN szkeneret használhatja.
- Az asztali szkeneret mozaik-szerűen használhatja, a mozaikokat összemásolja, vektorizálja.
- Betölti a fekete-fehér, szürke árnyalatos és a színes raszter képeket.
- Betölti bármelyik népszerű raszter formátumot, mint a BMP, CAL, TIFF, PNG, GIF, JPG, PCX stb.

### Raszterkép tisztítása

- Dedikált tisztító eszközök, szennyezett rajz automatikus tisztítása, lyukak kitöltése, megszakadt vonalak javítása stb.
- Kiegyenesíti a ferde rajzokat.
- Raszter rajz és szerkesztő eszközök
- Szín paletta szerkesztő eszközök, beleértve az automatikus szín redukálást.

### Konvertálás - vektorizálás

- Ellát alapvető konvertálási beállításokkal: -építészeti, gépészeti, villamos, CNC, szintvonalas térképek, helyszín rajz, vázlatok, körvonal rajzok.
- Az alapbeállítás eredményét finomíthatja.
- Felismeri a folytonos, a szaggatott és a pontozott vonalakat, íveket, köröket, vonalozott sraff mintákat, nyilakat, Bezier görbéket és a szöveget (OCR).
- Konvertálja az alapvető betűstílusokat a szöveghez az OCR-t felhasználva.
- Kiterjesztett OCR betűkészlet traininggel.\*
- Begépelés TrueType karakterekben, mint 100% pontosságú vektor körvonalak.
- Több rajz kötegelt konvertálása.\*

### Szerkesztés

- Vektoros rajzoló és törlés eszközök.
- Vektorszerkesztés, alatta raszterkép megjelenítéssel (Raster Overlay).
- Egy kattintású szerkesztő eszközök a vektorizált rajz gyors rendbehozásához.
- Vonal stílusok szerkesztése egy kattintással.
- Helyesírás ellenőrzés OCR szövegek gyors és könnyű szerkesztéséhez testreszabható szótárral.\*

### Skálázás és a vektor elmentése

- Három skálázási módszer, benne távolság megadása két pont között.
- Elmentés színesként\* vagy F/F DXF-ként.
- Elmentés DXF-ben, amely szerkeszthető bármely CAD vagy CNC programban beleértve az összes AutoCAD-et és LT-t.

### Rendszer követelmények

- Windows 95, 98, ME, NT4, 2000 vagy XP operációs rendszer minimálisan 32 Mb RAM-mal (256 MB az ajánlott). CD\_ROM meghajtó a program telepítéséhez.

\* Csak professzionális verzió tulajdonsága Regular verzióknak nincs: OCR font felismerés, helyesírás-ellenőrzés, színes vektorizálás, kötegelt feldolgozás, parancs sor támogatás.



SOFTCOVER

Softcover International Ltd • Web: www.softcover.com • Email: postmaster@softcover.com