

BAY-LOGI

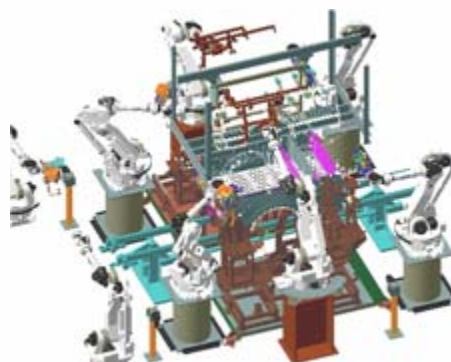
Logisztikai és Gyártástechnikai Intézet

Szimulációs vizsgálatok kompetencia



Mi a szimuláció?

A szimuláció kifejezés a valóság lemásolására utal. Ennek megfelelően a szimulációs vizsgálatok olyan módszereket jelentenek, melyek alkalmasak különféle rendszerekben zajló folyamatok valósághű modellezésére. Segítségükkel a valós folyamatokba történő beavatkozás nélkül elvégezhető a rendszer működésével kapcsolatos kísérletek, számszerűsíthetők az állapotváltozások és elemezhetővé válnak működési alternatívák.



István Zsolt

kompetencia képviselője

A témában:

Számos hazai projekt koordinátora

Ipari szakértői munkák felelőse

Hasznosítási / Felhasználási területek

- Termelési és logisztikai rendszerek tervezésére, optimalizálására
- Megvalósíthatósági vizsgálatokra, alternatívák összehasonlítására
- Irányítási és diszpozíciós stratégia-változatok kidolgozására
- Működési zavarok okainak felderítésére, és az elhárítási mód azonosítására
- Rendszerek teljesítőképességének és üzemképességének elemzésére
- Szűk keresztmetszetek feltárására
- Üzemen belüli elrendezés megtervezésére
- A rendszerek illesztésére megváltozott üzemi feltételek esetén

A kompetencia humán háttere

István Zsolt osztályvezető

Chrabák Péter tudományos munkatárs

Ladányi Richárd tudományos munkatárs

Kompetenciaterületek

Hazai termelővállalatok gyártási- és logisztikai rendszereinek átvilágítása

Hulladékszállítási rendszerek tervezése, optimalizálása

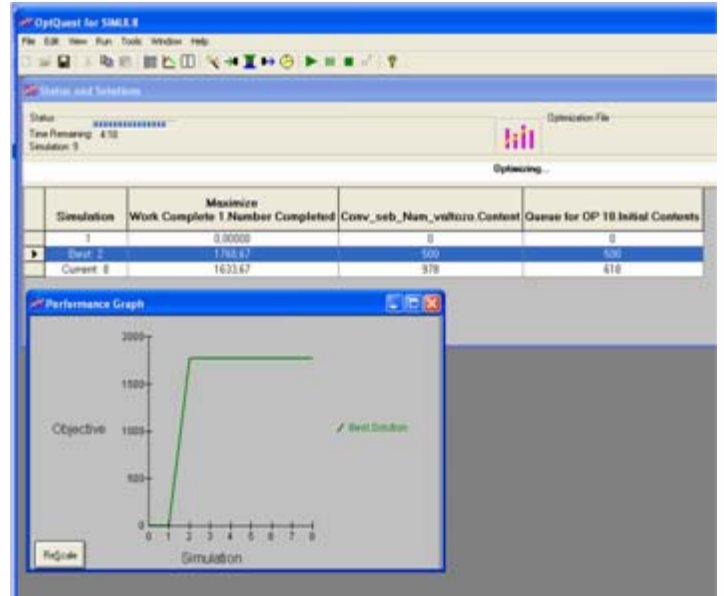
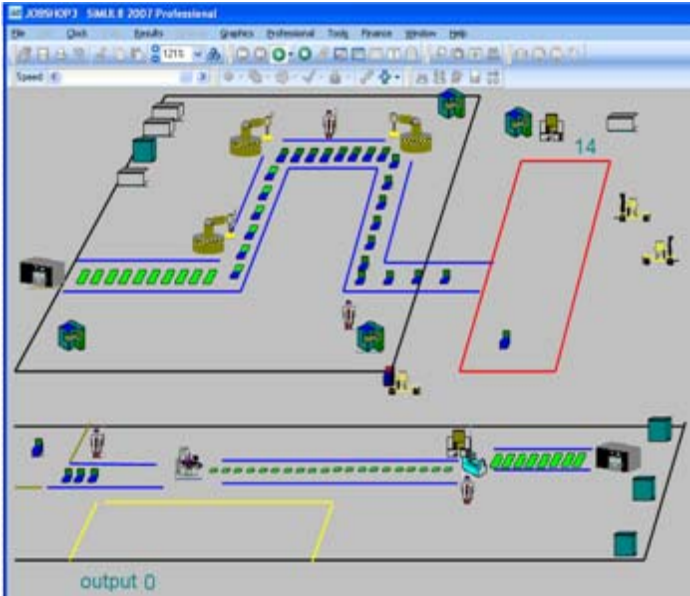
Logisztikai információs rendszerek fejlesztése

Referenciaprojektek

- Az ISD Dunaferri Zrt. disztribúciós rendszerének korszerűsítése
- A Lőrinci Hengermű raktározási folyamatainak felülvizsgálata
- Az AKZO – Nobel Coatings Zrt-nél új készáruraktár logisztikai rendszerének kidolgozása

Szimulációs szoftver

Simul8 Professional



Programmodulok:

Statisztikai-kiértékelő:

a szimuláció tárgyát képező egységekkel kapcsolatos adatok kezelésére, a véletlen események eloszlásának programozásához

Optimalizáló:

a modell által képviselt rendszer paramétereinek az előre megadott célfüggvény szerinti változtatásához

3D megjelenítő / Animáció:

a modellezett gyártó/logisztikai rendszer folyamatainak vizuális megjelenítéséhez.

Partnereink

Miskolci Egyetem Anyagmozgatási és Logisztika Tanszék
ESRI Magyarország Kft. (járattervezés és útvonal-optimalizálás)

Kapcsolattartó:

István Zsolt, osztályvezető

Újrahasznosítás és logisztika Osztály, BAY LOGI

3519 Miskolctapolca, Iglói út 2.

Tel.: (46) 560-119, (30) 928 4987

Fax: (46) 422-786

istvan.zsolt@bzlogi.hu, www.bayzoltan.org

Innovációs
híd

